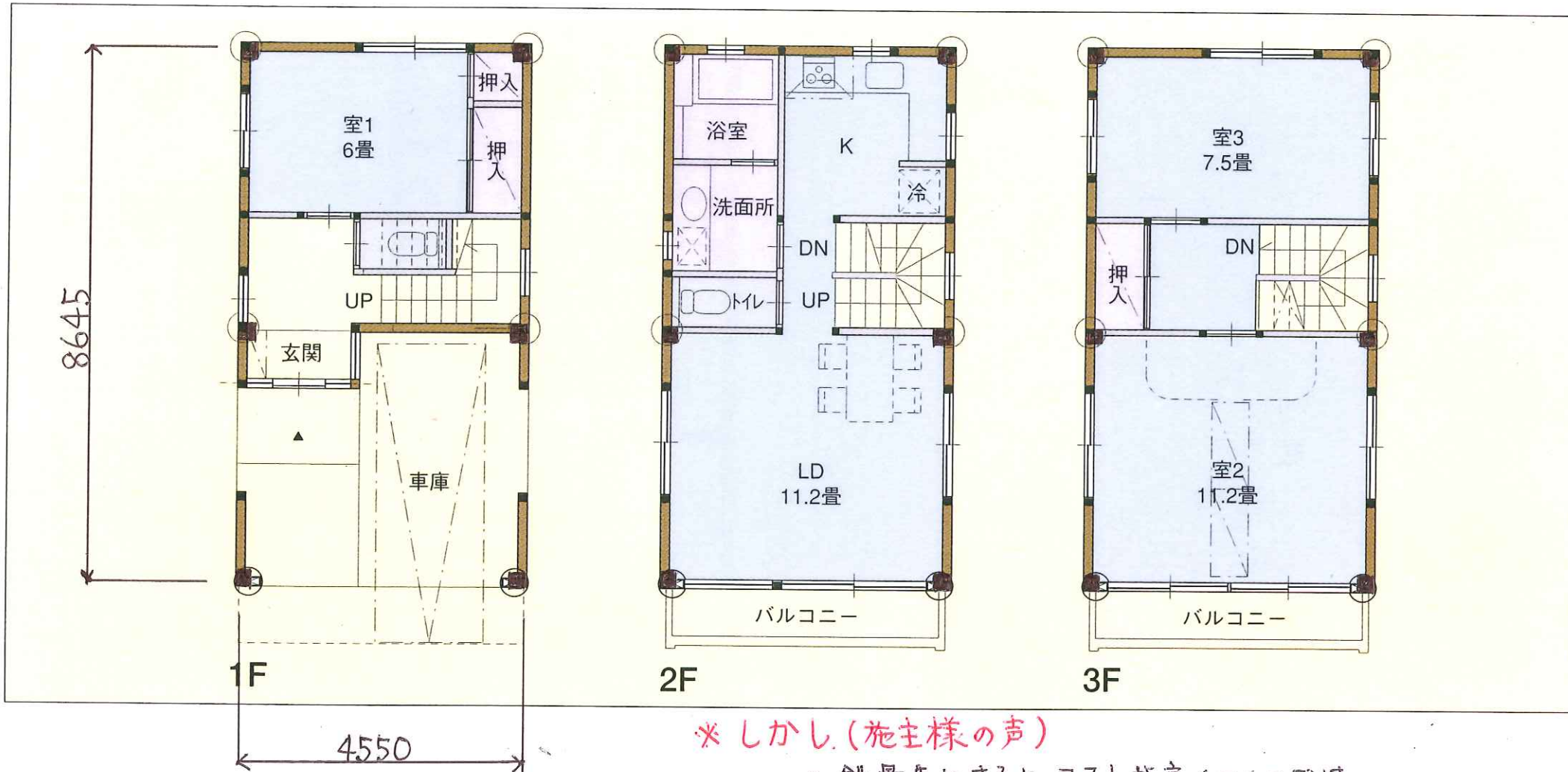


# 木造住宅の3階建てで計画

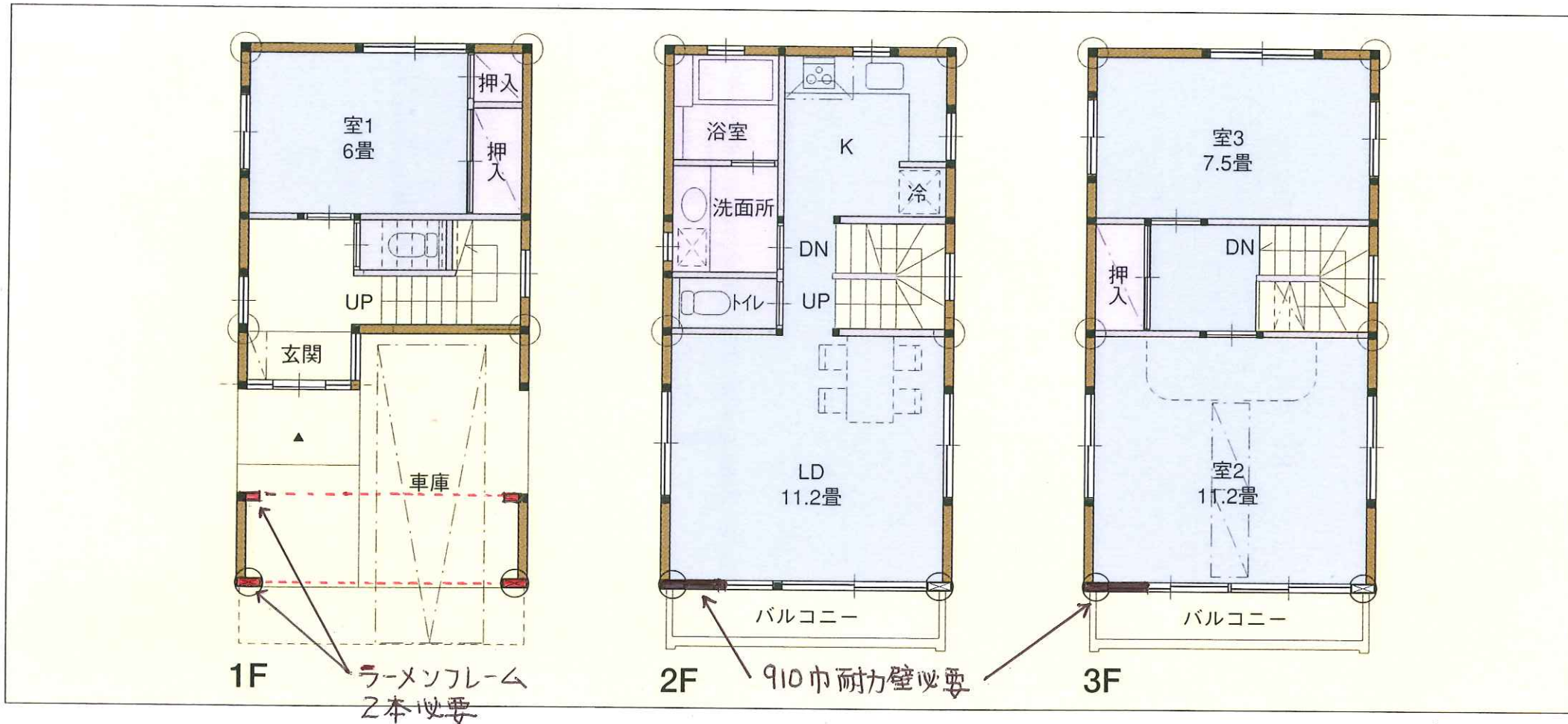
しかし、木造住宅では 耐力壁量不足(偏芯もNG)の為  
鉄骨造に計画変更



## ※しかし(施主様の声)

- 鉄骨造にすると コストが高くなるのでは
- 室内に柱形が出てきて使いにくい
- 狭少地で隣家との距離がない為 基礎の根掘りを深くしたくない
- 鉄骨はキライ

# MSC ラーメンフレーム概略検討 (立面図が必要)



壁量が不足しています。(ラーメンフレーム必要)  
 偏心がNGとなります。(ラーメンフレーム必要)

※概略検討である為詳細設計計算時に壁が  
 増減する場合があります。  
 ◦構造計算作成には最低2週間かかります。  
 (アカット図面と構造計算伏図と合わせ為)